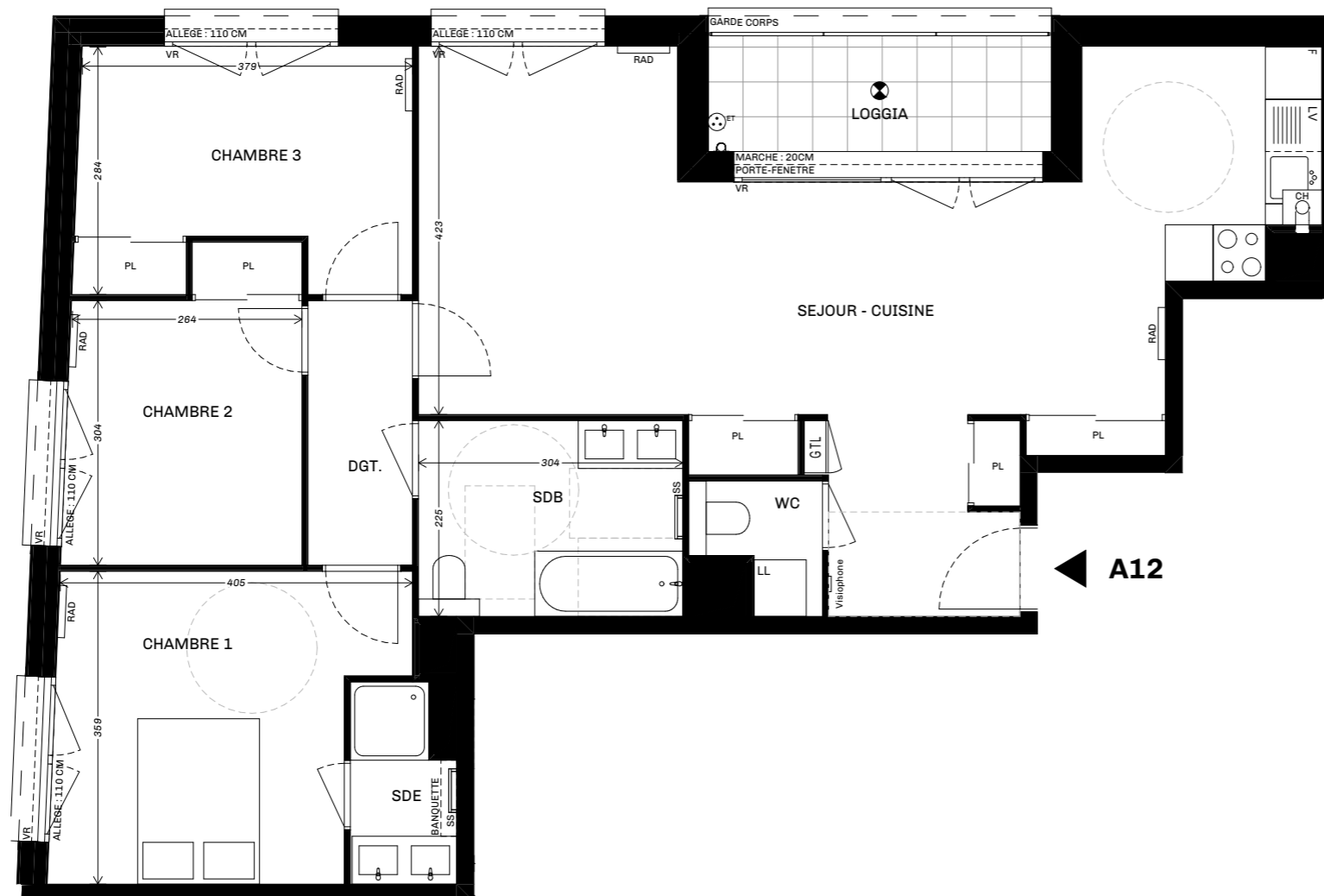


# villa GUERNESEY

1er  
ETAGE



NUMERO	TYPE	INDICE	A
<b>A12</b>	<b>4 PIECES</b> R+1	DATE	<b>19/01/2026</b>
		ECHELLE	<b>1:75</b>



## SURFACES UTILES

SEJOUR - CUISINE	40.4
DGT.	3.6
CHAMBRE 1	12.9
CHAMBRE 2	9.1
CHAMBRE 3	10.1
WC	1.9
SDB	6.8
SDE	2.5
	<b>87.3 m<sup>2</sup></b>

## SURFACES ANNEXES

LOGGIA	5.3
	<b>5.3 m<sup>2</sup></b>

## LEGENDE DES SYMBOLES DU PLAN

CH	CHAUDIERE	RAD	RADIATEUR
PL	PLACARD	GTL	GAINE ELECTRIQUE
ET	PRISE COURANT ETANCHE		TERRASSE - LOGGIA
SPOT	SPOT EXT.	LV	LAVE VAISSELLE
APPLIQUE	APPLIQUE MURALE EXT.	LL	LAVE LINGE
RP	ROBINET DE PUISAGE	F	REFRIGERATEUR
EP	DESCENTE EAU PLUVIALE	SS	SECHE SERVIETTE
FAUX-PLAFOND	FAUX-PLAFOND OU SOFFITE	VR	VOLET ROULANT

NOTA : Des modifications sont susceptibles d'être apportées à ce plan en fonction des nécessités techniques de la réalisation, tant en ce qui concerne les dimensions libres que l'équipement. Les surfaces, les hauteurs sous plafond ainsi que les hauteurs de seuils ou d'allèges indiquées sont approximatives. Les côtes d'allèges correspondent à la hauteur par rapport au sol fini intérieur. Elles peuvent recevoir de légères variations lors de la mise au point technique du projet. La hauteur des seuils au droit des portes-fenêtres sur loggia ou sur terrasse pourra varier. Les retombées, les soffites, les faux-plafonds, les trappes de visite, le calepinage et la dimension du carrelage, ainsi que l'emplacement des descentes d'eau pluviales et des équipements sanitaires ne sont pas figurés ou le sont à titre informatif et peuvent subir des modifications pour impératifs techniques. Les appareils ménagers ne sont pas fournis. Le positionnement indicatif des appareils d'émission de chaleur pourra éventuellement être modifié en fonction des exigences de l'étude thermique.



**CIBEX**  
PROMOTEUR  
CONSTRUCTEUR