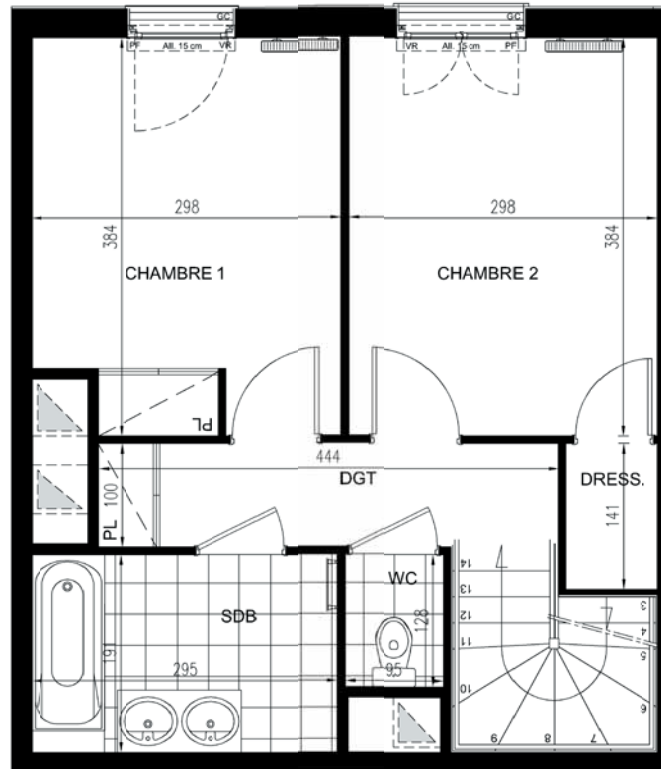


L'ATELIER



NIVEAU BAS



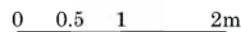
LÉGENDE :

PL: Placard		Radiateur
VR: Volet roulant		2 <sup>e</sup> radiateur selon étude thermique
PF: Porte-fenêtre		Sèche-serviette
F: Fenêtre	LL	Emplacement lava-linge
FA: Fenêtre avec allège vitrée	LV	Emplacement lava-vaisselle
GC: Gardé-corps	C	Emplacement cuisson
	R	Emplacement réfrigérateur

Date :

Le réservant :

Le réservataire :



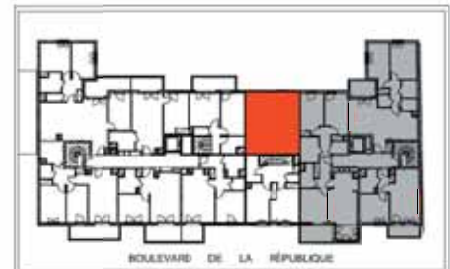
Lot	A603	Type	3Pdx
Bâtiment	A	Etage	5ème

SURFACE HABITABLE (m <sup>2</sup> )	
CHAMBRE 1	11,00 m <sup>2</sup>
CHAMBRE 2	11,46 m <sup>2</sup>
SALLE DE BAINS	5,68 m <sup>2</sup>
WC	1,22 m <sup>2</sup>
DÉGAGEMENT	4,44 m <sup>2</sup>
DRESSING	1,28 m <sup>2</sup>

**SURFACE HABITABLE TOTALE 35,08 m<sup>2</sup>**

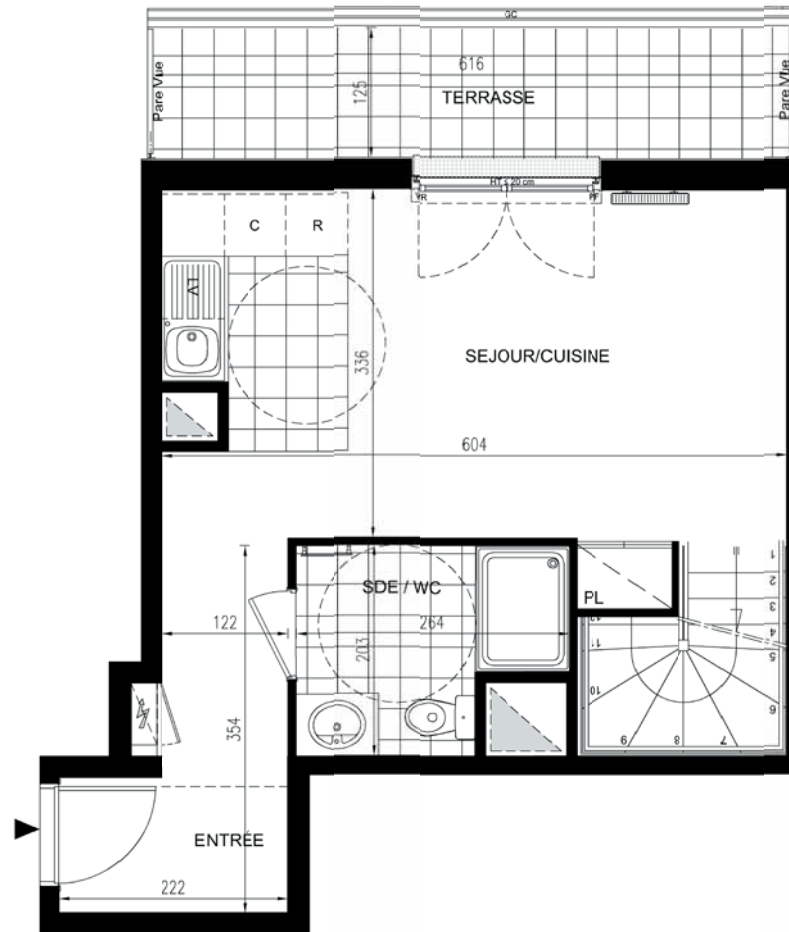
**SURFACE TOTALE PRIVATIVE 35,08 m<sup>2</sup>**

Ind	Date	Modification
0	17/05/19	



Des modifications sont susceptibles d'être apportées à ce plan en fonction des nécessités techniques et réglementaires. Les surfaces, côtes, niveaux intérieurs et extérieurs sont approximatifs; les poteaux et voiles béton, les retentions, faux-plafonds, gaines et dimensions des carrelages sont figurés à titre indicatif et peuvent subir des modifications, changement d'emplacement ou ajout. Les appareils ménagers, et meubles ne sont pas fournis. La surface de chaque pièce est calculée avec son éventuel placard.

L'ATELIER



NIVEAU HAUT

**LÉGENDE :**

PL: Placard	Radiateur
VR: Volet roulant	2° radiateur selon étude thermique
PF: Porte-fenêtre	Sèche-serviette
F: Fenêtre	LL: Emplacement lava-linge
FA: Fenêtre avec allège vitrée	LV: Emplacement lava-vaisselle
GC: Gardé-corps	C: Emplacement cuisson
Tableau électrique	R: Emplacement réfrigérateur
Soffites et faux-plafonds	

Date : \_\_\_\_\_

Le réservant : \_\_\_\_\_

Le réservataire : \_\_\_\_\_

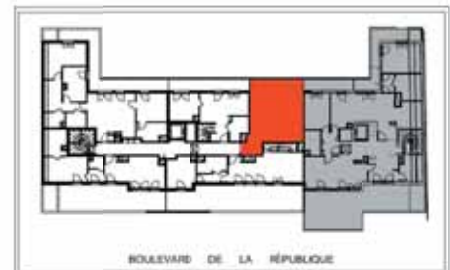
0 0,5 1 2m

www.cibex.fr



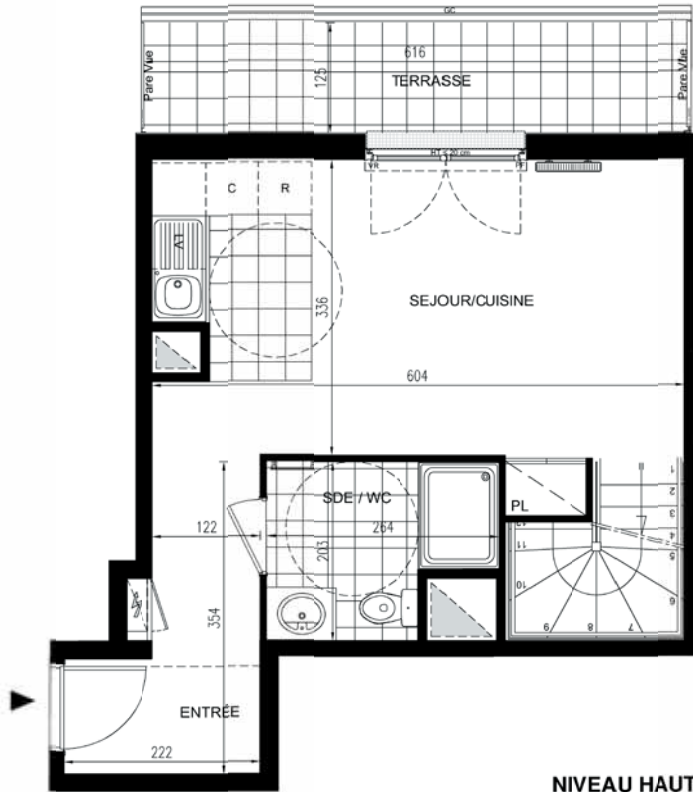
Lot	A603	Type	3Pdx
Bâtiment	A	Etage	6ème

SURFACE HABITABLE (m <sup>2</sup> )		
ENTRÉE	5,46 m <sup>2</sup>	
SEJOUR/CUISINE	20,77 m <sup>2</sup>	
SALLE D'EAU / WC	4,63 m <sup>2</sup>	
<b>SURFACE HABITABLE TOTALE</b>	<b>30,86 m<sup>2</sup></b>	
TERRASSE	11,40 m <sup>2</sup>	
<b>SURFACE TOTALE PRIVATIVE</b>	<b>42,26 m<sup>2</sup></b>	
Ind	Date	Modification
0	17/05/19	

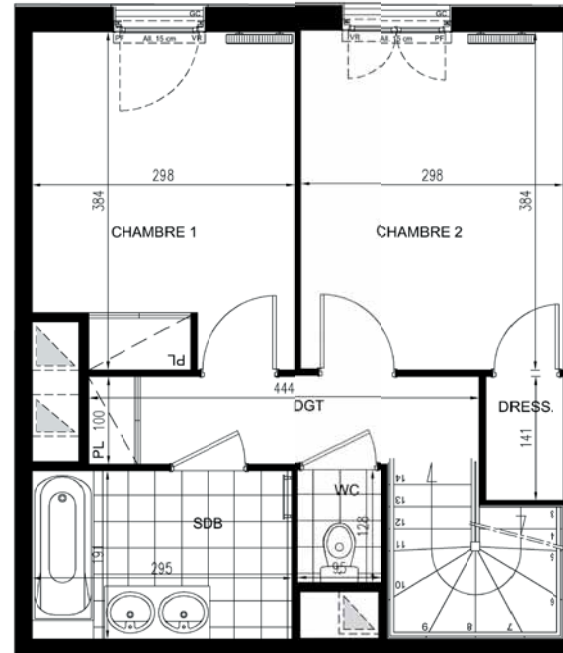


Des modifications sont susceptibles d'être apportées à ce plan en fonction des nécessités techniques et réglementaires. Les surfaces, côtes, niveaux intérieurs et extérieurs sont approximatifs; les poteaux et voiles béton, les retombées, faux-plafonds, gaines et dimensions des carrelages sont figurés à titre indicatif et peuvent subir des modifications, changement d'emplacement ou ajouts. Les appareils ménagers, et meubles ne sont pas fournis. La surface de chaque pièce est calculée avec son éventuel placard.

L'ATELIER



NIVEAU HAUT



NIVEAU BAS



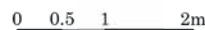
**LÉGENDE :**

PL: Placard	Radiateur
VR: Volet roulant	2° radiateur selon étude thermique
PF: Porte-fenêtre	Sèche-serviette
F: Fenêtre	LL: Emplacement lava-linge
FA: Fenêtre avec allège vitrée	LV: Emplacement lava-vaisselle
GC: Gardé-corps	C: Emplacement cuisson
Tableau électrique	R: Emplacement réfrigérateur
Soffites et faux-plafonds	

Date : \_\_\_\_\_

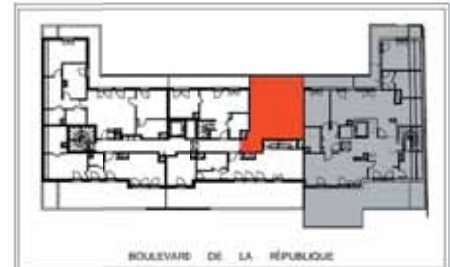
Le réservant : \_\_\_\_\_

Le réservataire : \_\_\_\_\_



Lot	A603	Type	3Pdx
Bâtiment	A	Etage	5 & 6ème

SURFACE HABITABLE (m <sup>2</sup> )		
ENTREE	5,46 m <sup>2</sup>	
SEJOUR/CUISINE	20,77 m <sup>2</sup>	
CHAMBRE 1	11,00 m <sup>2</sup>	
CHAMBRE 2	11,46 m <sup>2</sup>	
SALLE DE BAINS	5,68 m <sup>2</sup>	
SALLE D'EAU / WC	4,63 m <sup>2</sup>	
WC	1,22 m <sup>2</sup>	
DÉGAGEMENT	4,44 m <sup>2</sup>	
DRESSING	1,28 m <sup>2</sup>	
<b>SURFACE HABITABLE TOTALE</b>	<b>65,94 m<sup>2</sup></b>	
TERRASSE	11,40 m <sup>2</sup>	
<b>SURFACE TOTALE PRIVATIVE</b>	<b>77,34 m<sup>2</sup></b>	
Ind	Date	Modification
0	17/05/19	



Des modifications sont susceptibles d'être apportées à ce plan en fonction des nécessités techniques et réglementaires. Les surfaces, côtes, niveaux intérieurs et extérieurs sont approximatifs; les poteaux et voiles béton, les retombées, faux-plafonds, gaines et dimensions des carrelages sont figurés à titre indicatif et peuvent subir des modifications, changement d'emplacement ou ajout. Les appareils ménagers, et meubles ne sont pas fournis. La surface de chaque pièce est calculée avec son éventuel placard.