

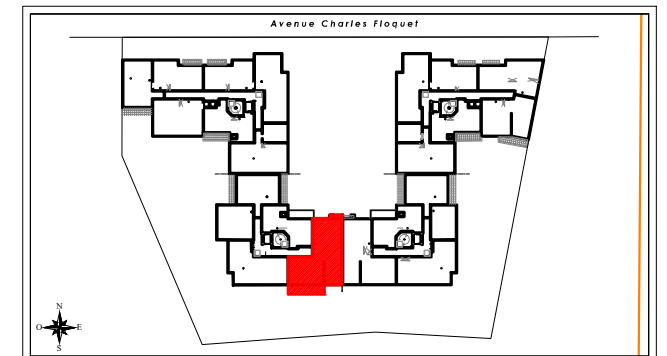
131 avenue Charles Floquet  
93 150 LE BLANC MESNIL



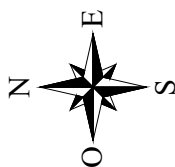
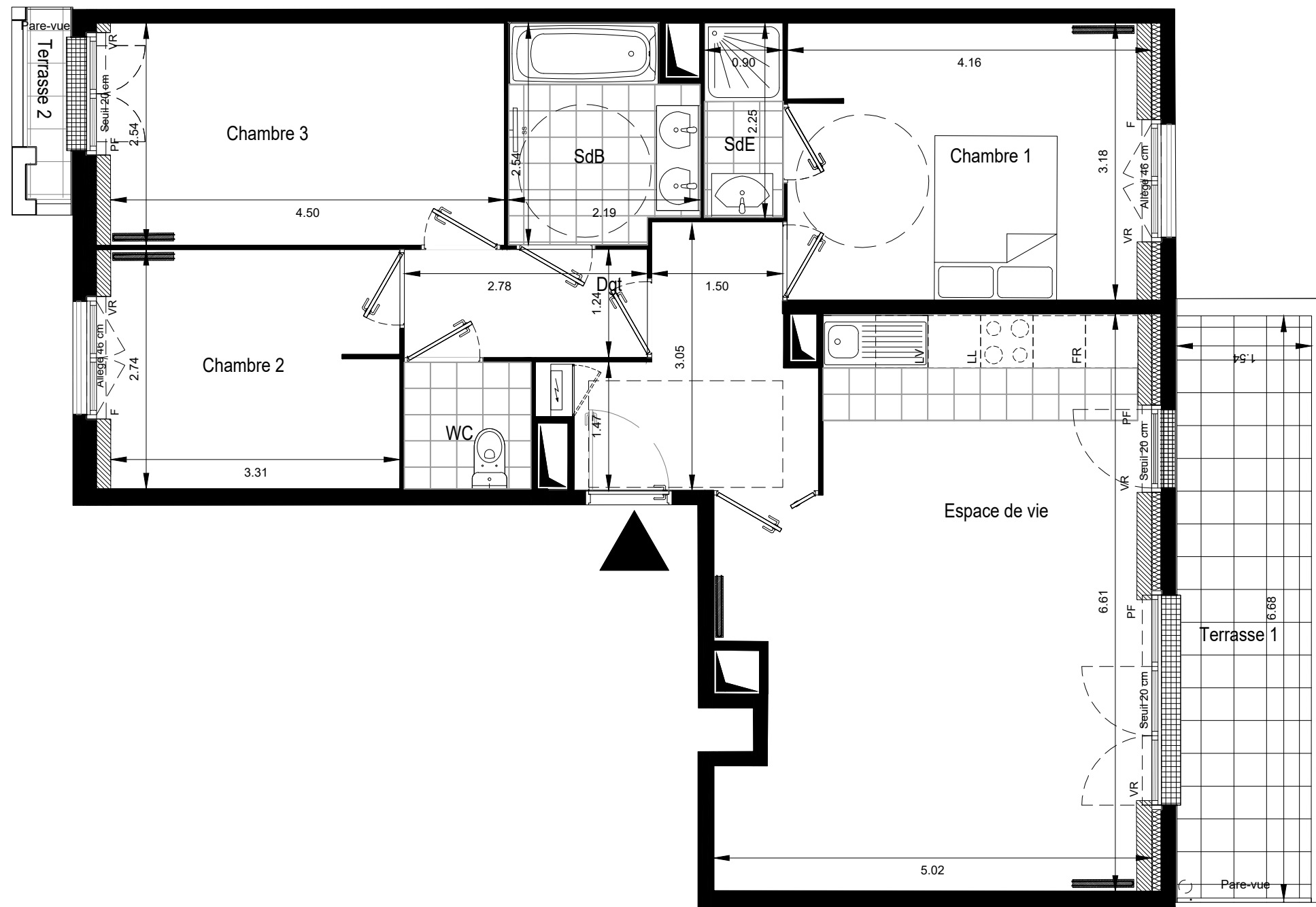
LOT N° B52	Type 4P
Bâtiment B	Etage R+5

SURFACE HABITABLE (m²)	
ENTREE	6,47 m²
ESPACE DE VIE	29,04 m²
CHAMBRE 1	12,99 m²
CHAMBRE 2	9,27 m²
CHAMBRE 3	11,69 m²
SALLE DE BAIN	5,06 m²
SALLE D'EAU	2,02 m²
WC	2,10 m²
DEGAGEMENT	3,44 m²
<b>SURFACE TOTALE HABITABLE</b>	<b>82,08 m²</b>
TERRASSE 1	10,24 m²
TERRASSE 2	1,16 m²
<b>SURFACE TOTALE PRIVATIVE</b>	<b>93,48 m²</b>

Ind	Date	Modification
F	21/12/2020	Mise à jour remarques M.O.
G	27/01/2021	Mise à jour remarques bât C et D



Des modifications sont susceptibles d'être apportées à ce plan en fonction de nécessités techniques réglementaires. Les surfaces, côtes, niveaux intérieurs et extérieurs sont approximatifs : les poteaux et voiles béton, les retombées, faux-plafonds, gaines et dimensions des carrelages sont figurés à titre indicatif et peuvent subir des modifications, changement d'emplacement ou ajouts. Les appareils ménagers, meubles et végétaux ne sont pas fournis. La surface de chaque pièce est calculée avec son éventuel placard.



### LEGENDE :

PL :	Placard		HSP < 1.80m
RGT :	Rangement		Radiateur
VR :	Volet roulant		Sèche-serviettes
VB :	Volet battant		Tableau électrique
PF :	Porte-fenêtre		Soffites et faux-plafonds (environ 2.25m sauf si indication autre)
F :	Fenêtre		
FDT :	Fenêtre de toit		

DATE :

Le réservant :

Le réservataire :

