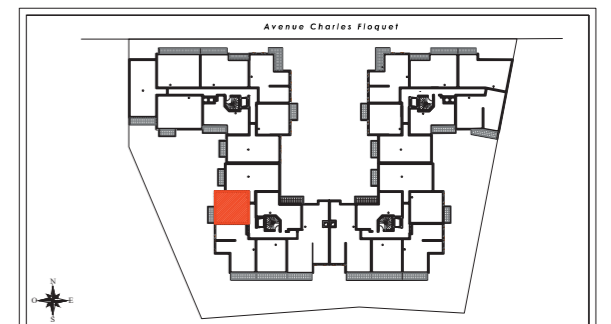




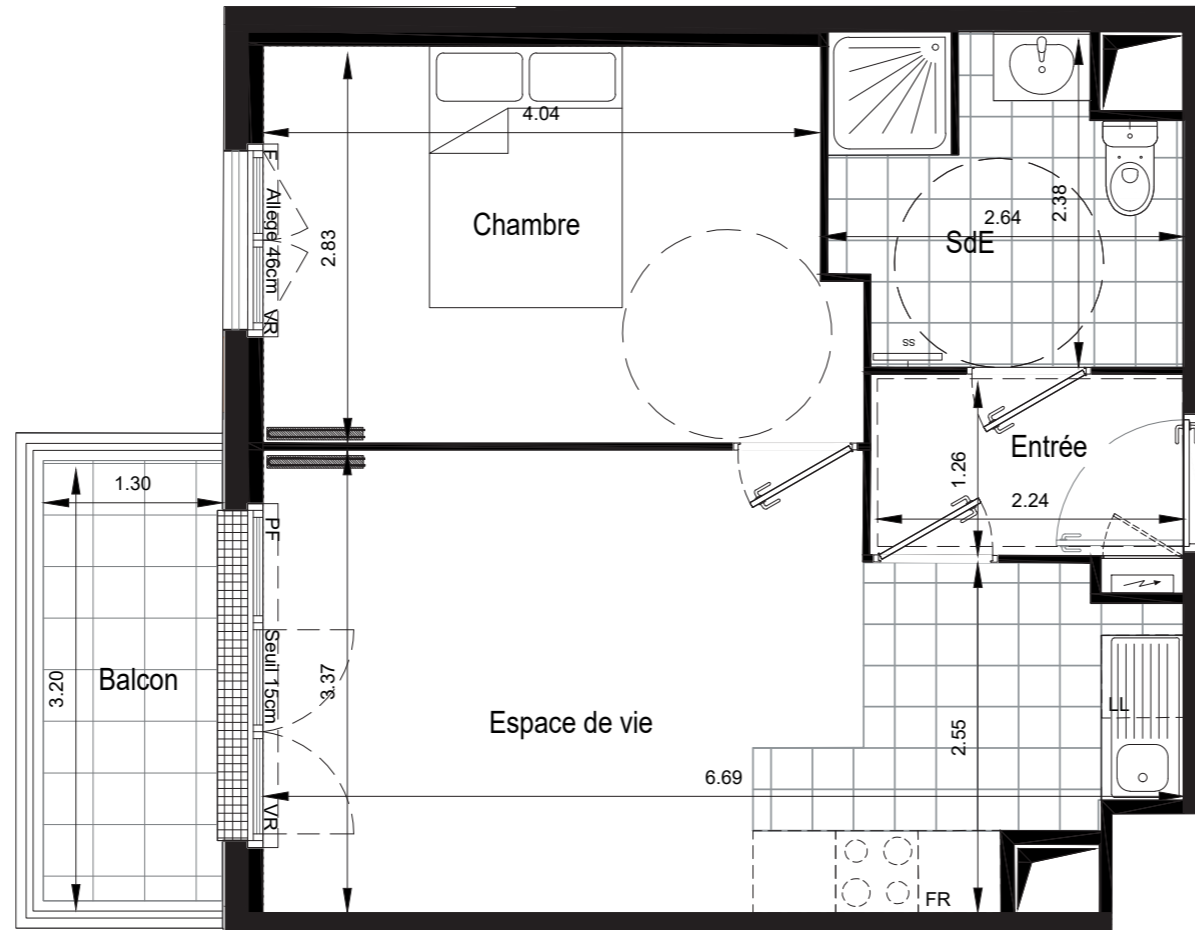
LOT N° B35	Type 2P
Bâtiment B	Etage R+3

SURFACE HABITABLE (m²)	
ENTREE	2,98 m ²
ESPACE DE VIE	19,49 m ²
CHAMBRE	12,06 m ²
SALLE DE BAIN	5,63 m ²
SURFACE TOTALE HABITABLE	40,16 m²
BALCON	4,16 m ²
SURFACE TOTALE PRIVATIVE	44,32 m²

Ind	Date	Modification
0	30/09/2020	Lancement commercial



Des modifications sont susceptibles d'être apportées à ce plan en fonction de nécessités techniques réglementaires. Les surfaces, côtes, niveaux intérieurs et extérieurs sont approximatifs ; les poteaux et voiles béton, les retombées, faux-plafonds, gaines et dimensions des carrelages sont figurés à titre indicatif et peuvent subir des modifications, changement d'emplacement ou ajouts. Les appareils ménagers, meubles et végétaux ne sont pas fournis. La surface de chaque pièce est calculée avec son éventuel placard.



LEGENDE :

PL :	Placard		HSP < 1.80m
RGT :	Rangement		Radiateur
VR :	Volet roulant		Sèche-serviettes
PF :	Porte-fenêtre		
F :	Fenêtre		
FDT :	Fenêtre de toit		
	Tableau électrique		
	Soffites et faux-plafonds HSP environ 2.25m		

DATE :	
Le réservant :	Le réservataire :



PLAN VARIANTE