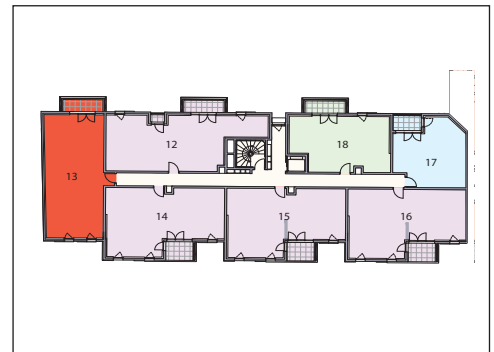


Etage	Lot	Type
1 <sup>er</sup> étage	13	4 pièces
Entrée		8,7
Cuisine / Séjour		30,90
Chambre 1		12,20
Chambre 2		10,50
Chambre 3		9,30
Salle de bains		4,40
WC		1,90
<b>TOTAL SURFACE HABITABLE</b>		<b>77,9 m<sup>2</sup></b>
Balcon		4,60
<b>TOTAL SURFACE PRIVATIVE</b>		<b>82,50 m<sup>2</sup></b>
Le réservant		Le réservataire



De légères variations de côtes et de surfaces pourront être apportées aux plans en cas de nécessités techniques ou administratives.  
 Les retombées, soffites et canalisations ne sont pas figurées sur les plans, les équipements de cuisine et sanitaires, les gaines et les plantations sont représentés à titre indicatif. Edition architecte de Janvier 2019.  
 Selon les contraintes techniques, le cheminement de la pièce intérieure vers l'espace extérieur présente une différence de niveau. Cet écart ne pourra excéder 15 cm pour les balcons, loggias et 25 cm pour les terrasses étanchées.