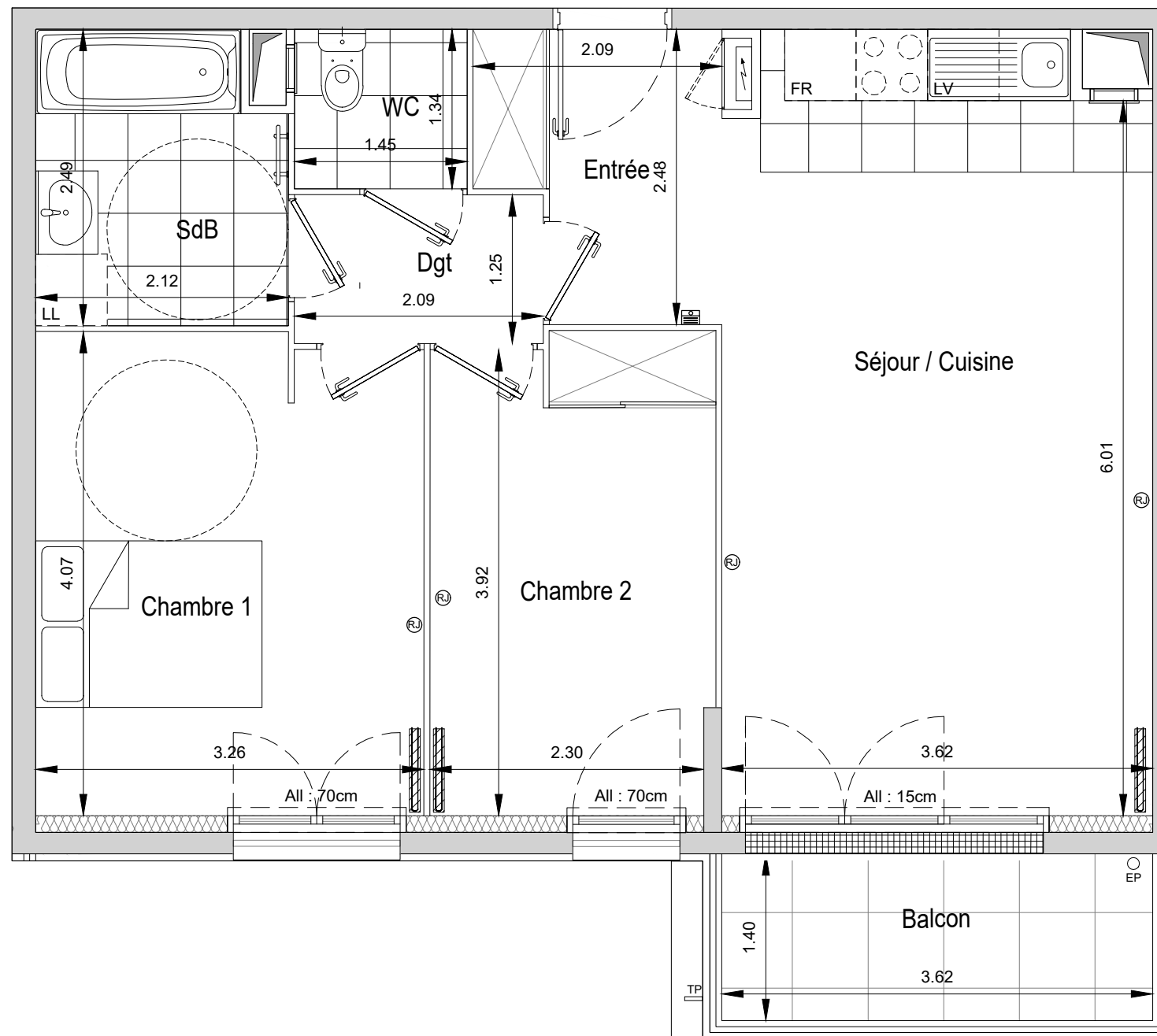




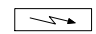
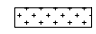

LOT N° A16	Type 3P
Bâtiment A	Etage R+1

SURFACE HABITABLE (m <sup>2</sup> )	
ENTREE	4,45 m <sup>2</sup>
SEJOUR / CUISINE	23,24 m <sup>2</sup>
CHAMBRE 1	13,06 m <sup>2</sup>
CHAMBRE 2	9,51 m <sup>2</sup>
SALLE DE BAINS	5,00 m <sup>2</sup>
WC	1,94 m <sup>2</sup>
DEGAGEMENT	2,61 m <sup>2</sup>
<b>SURFACE TOTALE HABITABLE</b>	<b>59,81 m<sup>2</sup></b>
BALCON	5,07 m <sup>2</sup>
<b>SURFACE TOTALE PRIVATIVE</b>	<b>64,88 m<sup>2</sup></b>

Ind	Date	Modification
A	02 mai 2018	Première édition
B	15 mai 2018	Implantation EP, corrections diverses



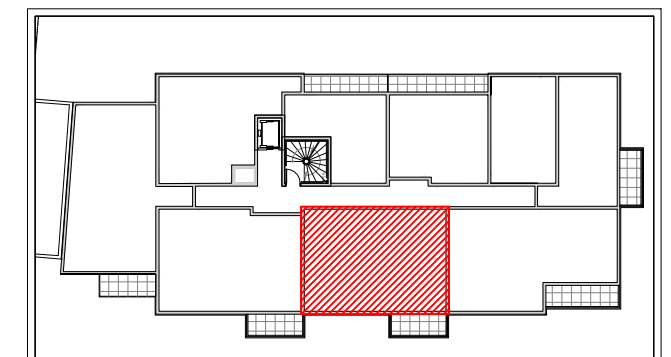
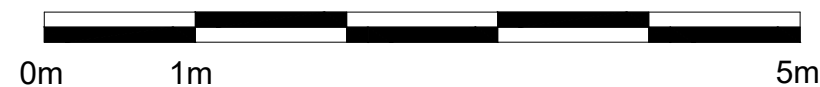
### LEGENDE :

PL :	Placard	Ⓜ	Prise communication (RJ45)
RGT :	Rangement	▬	Radiateur
VR :	Volet roulant	☞	Sèche-serviettes
PF :	Porte-fenêtre	TP	Trop-plein
F :	Fenêtre	○	Descente eaux pluviales
	Tableau électrique	□	Boîte à eaux
	Soffites et faux-plafonds HSP environ 2.30m		
	Visiophone		

DATE :

Le réservant :

Le réservataire :



Des modifications sont susceptibles d'être apportées à ce plan en fonction de nécessités techniques réglementaires. Les surfaces, côtes, niveaux intérieurs et extérieurs sont approximatifs : les poteaux et voiles béton, les retombées, faux-plafonds, gaines et dimensions des carrelages sont figurés à titre indicatif et peuvent subir des modifications, changement d'emplacement ou ajouts. Les appareils ménagers, meubles et végétaux ne sont pas fournis. La surface de chaque pièce est calculée avec son éventuel placard.